

法務部矯正署高雄第二監獄

收容現況及特性

一、收容對象

本監於民國91年1月1日成立並與高雄看守所合署辦公，佔地約7.8768公頃。收容對象包括下列各類型：

- (一) 受刑人：收容臺灣高等檢察署高雄檢察分署、臺灣高雄地方檢察署及臺灣橋頭地方檢察署檢察官指揮執行刑期未滿十年之男性受刑人。
- (二) 被告：刑事被告(兼收民事被管收人)。



二、收容特色

(一) 超額收容狀況分析

110年1月底在監收容人人數為2,062人（含受刑人1,807人、押候執行者66人及被告及被管收人189人），收容人核定容額為1,722人，超收人數340人，超收比率為19.7%。

表1 法務部矯正署高雄第二監獄各類收容人數

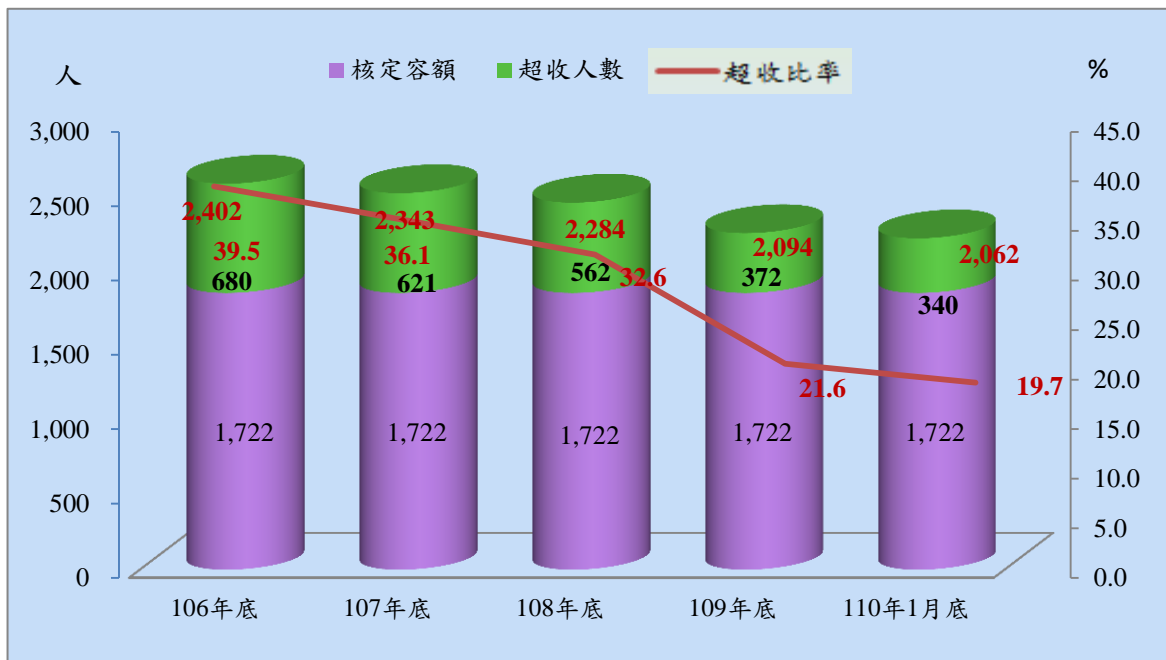
項目別	單位：人				
	106年底	107年底	108年底	109年底	110年1月底
總收容人數	2,402	2,343	2,284	2,094	2,062
受刑人	2,029	1,973	1,956	1,838	1,807
押候執行者	103	133	95	58	66
被告及被管收人	270	237	233	198	189
成年受觀察勒戒人	-	-	-	-	-

註：105年1月6日起調整女性收容人至矯正署高雄女子監獄收容。

表2 法務部矯正署高雄第二監獄收容人超額收容狀況

項目別	單位：人、%				
	106年底	107年底	108年底	109年底	110年1月底
總收容人數	2,402	2,343	2,284	2,094	2,062
核定容額	1,722	1,722	1,722	1,722	1,722
超收人數	680	621	562	372	340
超收比率	39.5	36.1	32.6	21.6	19.7

圖1 法務部矯正署高雄第二監獄收容人超額收容狀況



(二) 新入監受刑人罪名

110年1月新入監受刑人人數為199人，其中罪名以公共危險罪75人占37.7%最多；其次為毒品罪31人占15.6%；第三為竊盜罪23人占11.6%，三者合計為129人，占64.9%。

表3 法務部矯正署高雄第二監獄新入監受刑人主要罪名

單位：人、%

罪名別	106年	107年	108年	109年	110年1月	結構比(%)	
						人數	百分比
總計	3,733	263	313	273	199	100.0	100.0
公共危險罪	1,228	98	118	112	75	37.7	37.7
偽造文書印文罪	34	3	2	4	3	1.5	1.5
妨害性自主罪	64	5	3	8	9	4.5	4.5
殺人罪	22	-	1	3	-	0.0	0.0
傷害罪	119	10	17	9	9	4.5	4.5
竊盜罪	425	25	33	46	23	11.6	11.6
搶奪罪	23	1	1	-	1	0.5	0.5
詐欺罪	187	12	14	25	23	11.6	11.6
槍砲彈藥刀械管制條例	59	4	4	7	1	0.5	0.5
毒品罪	1,220	84	95	34	31	15.6	15.6
其他罪名	352	21	25	25	24	12.1	12.1

圖2 法務部矯正署高雄第二監獄新入監受刑人主要罪名

110年1月



(三) 實際出獄受刑人罪名

110年1月出監受刑人人數為188人，其中罪名以公共危險罪者93人，占49.5%最多；其次為毒品罪者38人，占20.2%；第三為竊盜罪者24人，占12.8%，三者合計為155人，占82.5%。

表4 法務部矯正署高雄第二監獄實際出獄受刑人主要罪名

單位：人、%

罪名別	106年	107年	108年	109年	110年1月	結構比(%)
總計	2,250	158	210	179	188	100.0
公共危險罪	895	70	76	64	93	49.5
偽造文書印文罪	28	1	3	-	1	0.5
妨害性自主罪	1	-	-	-	-	0.0
殺人罪	12	-	2	-	-	0.0
傷害罪	79	7	12	12	8	4.3
竊盜罪	289	30	29	30	24	12.8
搶奪罪	9	1	2	-	-	0.0
詐欺罪	119	7	9	12	11	5.9
槍砲彈藥刀械管制條例	34	2	1	4	1	0.5
毒品罪	581	26	58	41	38	20.2
其他罪名	203	14	18	16	12	6.4

圖3 法務部矯正署高雄第二監獄實際出獄受刑人主要罪名
110年1月



(四) 在監受刑人罪名

110年1月底在監受刑人人數為1,807人，其中罪名以毒品罪者615人，占34.0%最多；其次為公共危險罪者460人，占25.5%；第三為詐欺罪者192人，占10.6%，三者合計為1,267人，占70.1%。

表5 法務部矯正署高雄第二監獄在監受刑人主要罪名

單位：人、%

罪名別	106年	107年	108年	109年	110年1	
					月底	結構比(%)
總計	2,029	1,973	1,956	1,838	1,807	100.0
公共危險罪	480	473	473	482	460	25.5
偽造文書印文罪	26	27	21	15	18	1.0
妨害性自主罪	6	33	20	22	31	1.7
殺人罪	17	25	21	17	17	0.9
傷害罪	37	33	43	37	37	2.0
竊盜罪	223	202	181	186	175	9.7
搶奪罪	25	21	22	14	17	0.9
詐欺罪	118	139	154	174	192	10.6
槍砲彈藥刀械管制條例	56	75	66	66	68	3.8
毒品罪	843	766	795	658	615	34.0
其他罪名	198	179	160	167	177	9.9

說明：毒品罪人數含毒品危害防制條例、肅清煙毒條例及麻醉藥品管理條例人數，以下同。

圖4 法務部矯正署高雄第二監獄在監受刑人主要罪名

110年1月底



(五) 在監受刑人年齡

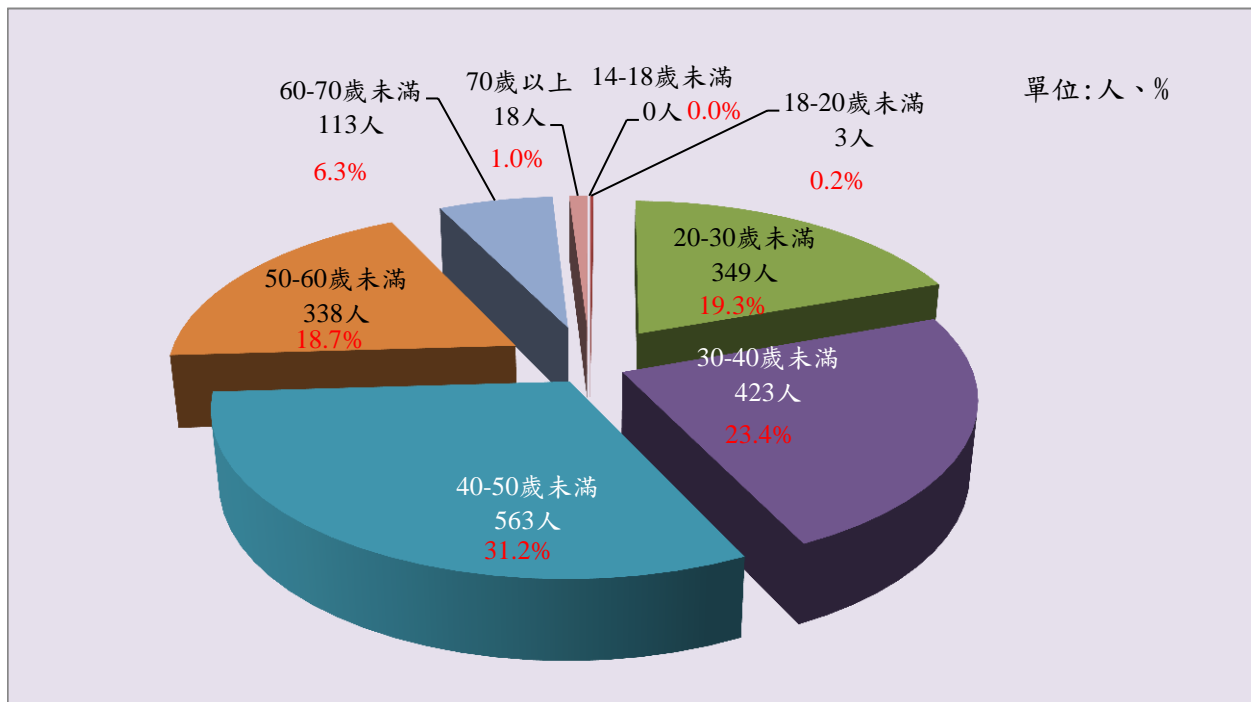
110年1月底在監受刑人人數為1,807人，其中年齡以14-18歲未滿者0人，占0.0%最多；其次為18-20歲未滿者3人，占0.2%；第三為20-30歲未滿者349人，占19.3%，三者合計為352人，占19.5%。

表6 法務部矯正署高雄第二監獄在監受刑人年齡

年月別	總計	單位：人、%							
		14-18歲未滿	18-20歲未滿	20-30歲未滿	30-40歲未滿	40-50歲未滿	50-60歲未滿	60-70歲未滿	70歲以上
106年底	2,029	-	2	333	552	671	349	108	14
107年底	1,973	-	2	341	496	653	371	99	11
108年底	1,956	-	5	326	489	660	368	95	13
109年底	1,838	-	1	317	441	588	352	118	21
110年1月底	1,807	-	3	349	423	563	338	113	18
結構比(%)	100.0	-	0.2	19.3	23.4	31.2	18.7	6.3	1.0

圖5 法務部矯正署高雄第二監獄在監受刑人年齡

110年1月底



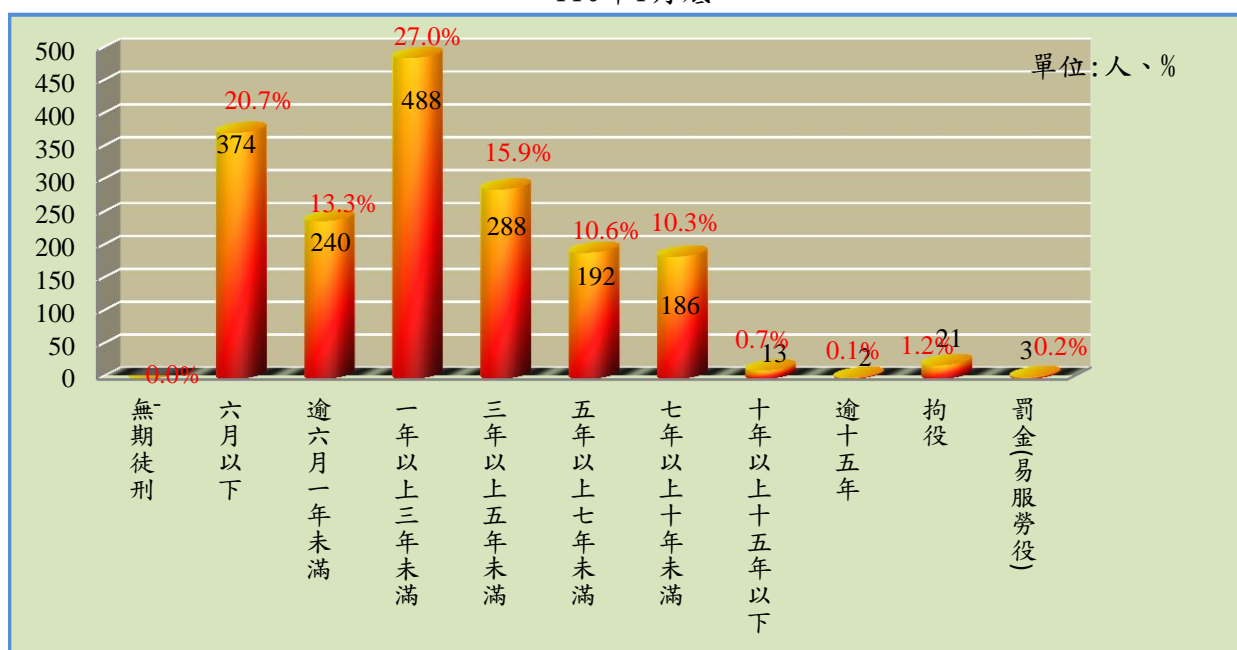
(六) 在監受刑人應執行刑刑名
 110年1月底在監受刑人人數為1,807人，其中應執行刑刑名以一年以上三年未滿者488人，占27.0%為最高；六月以下者374人，占20.7%次之；三年以上五年未滿者288人，占15.9%再次之，三者合計為1,150人，占63.6%。若以3年以下作統計（含拘役、罰金易服勞役），則合計為1,126人，占62.4%。

表7 法務部矯正署高雄第二監獄在監受刑人應執行刑刑名

單位：人、%

刑名別		106年底	107年底	108年底	109年底	110年1 月底	結構比(%)
總	計	2,029	1,973	1,956	1,838	1,807	100.0
死	刑	-	-	-	-	-	-
無	期	-	-	-	-	-	-
有	期						
	六月以下	476	426	413	408	374	20.7
	逾六月一年未滿	330	317	322	258	240	13.3
	一年以上三年未滿	602	541	544	487	488	27.0
	三年以上五年未滿	263	296	276	275	288	15.9
	五年以上七年未滿	153	169	180	191	192	10.6
	七年以上十年未滿	166	177	175	177	186	10.3
	十年以上十五年以下	8	12	8	11	13	0.7
	逾十五年	1	11	5	2	2	0.1
拘	役	24	23	30	29	21	1.2
罰	金(易服勞役)	6	1	3	-	3	0.2

圖6 法務部矯正署高雄第二監獄在監受刑人應執行刑刑名
 110年1月底



(七) 看守所收容情形及在所刑事被告年齡

110年1月被告及被管收入所50人，出所59人，月底在所189人。110年1月底在所刑事被告為189人，其中年齡以40-50歲未滿者60人，占30.3%最多；其次為20-30歲未滿者57人，占28.8%；第三為30-40歲未滿者44人，占22.2%，三者合計為161人，占81.3%。

表8 法務部矯正署高雄看守所收容情形

年月別	總計	單位：人			
		上月底 在所人數	入所人數	出所人數	年(月)底 在所人數
106年	1,410	339	1,071	1,140	270
107年	1,183	270	913	946	237
108年	1,228	237	991	995	233
109年	271	217	54	73	198
110年1月	248	198	50	59	189

註：看守所收容刑事被告及被管收入。

表9 法務部矯正署高雄看守所在所刑事被告年齡

年月別	總計	單位：人、%							
		14-18歲 未滿	18-20歲 未滿	20-30歲 未滿	30-40歲 未滿	40-50歲 未滿	50-60歲 未滿	60-70歲 未滿	70歲以 上
106年底	270	-	6	60	77	68	50	9	0
107年底	237	-	5	67	59	63	31	7	5
108年底	233	-	2	63	65	51	40	11	1
109年底	198	-		57	44	60	28	7	2
110年1月底	189	-	1	45	46	55	31	9	2
結構比(%)	100.0	-	0.5	23.8	24.3	29.1	16.4	4.8	1.1

圖7 法務部矯正署高雄看守所在所刑事被告年齡

110年1月底

