

法務部矯正署高雄第二監獄 收容現況及特性

一、收容對象

本監於民國91年1月1日成立並與高雄看守所合署辦公，佔地約7.8768公頃。收容對象包括下列各類型：

- (一) 受刑人：收容臺灣高等檢察署高雄檢察分署、臺灣高雄地方檢察署及臺灣橋頭地方檢察署檢察官指揮執行刑期未滿十年之男性受刑人。
- (二) 被告：刑事被告(兼收民事被管收人)。



二、收容特色

(一) 超額收容狀況分析

108年9月底在監收容人人數為2,217人（含受刑人1,899人、押候執行者66人及被告及被管收人252人），收容人核定容額為1,722人，超收人數495人，超收比率為28.7%。

表1 法務部矯正署高雄第二監獄各類收容人數

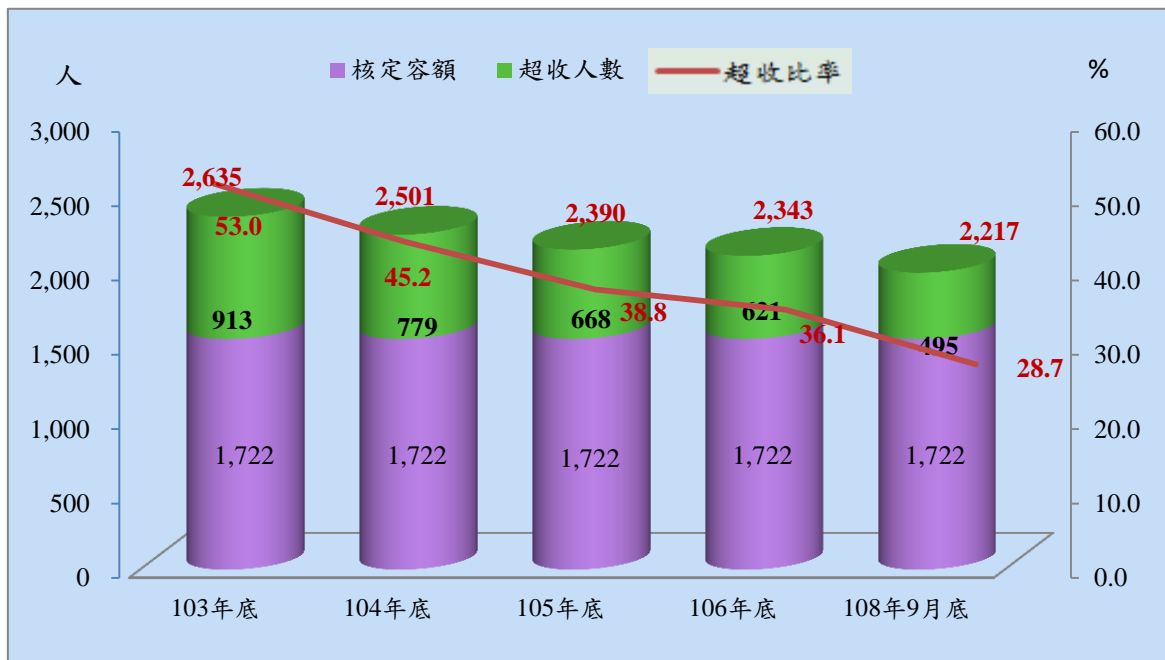
項目別	單位：人				
	104年底	105年底	106年底	107年底	108年9月底
總收容人數	2,501	2,390	2,402	2,343	2,217
受刑人	2,083	1,991	2,029	1,973	1,899
押候執行者	75	60	103	133	66
被告及被管收人	306	339	270	237	252
成年受觀察勒戒人	37	-	-	-	-

註：105年1月6日起調整女性收容人至矯正署高雄女子監獄收容。

表2 法務部矯正署高雄第二監獄收容人超額收容狀況

項目別	單位：人、%				
	103年底	104年底	105年底	106年底	108年9月底
總收容人數	2,635	2,501	2,390	2,343	2,217
核定容額	1,722	1,722	1,722	1,722	1,722
超收人數	913	779	668	621	495
超收比率	53.0	45.2	38.8	36.1	28.7

圖1 法務部矯正署高雄第二監獄收容人超額收容狀況



(二) 新入監受刑人罪名

108年9月新入監受刑人人數為302人，其中罪名以公共危險罪99人占32.8%最多；其次為毒品罪89人占29.5%；第三為竊盜罪34人占11.3%，三者合計為222人，占73.6%。

表3 法務部矯正署高雄第二監獄新入監受刑人主要罪名

單位：人、%

罪名別	104年	105年	106年	107年	108年9月	結構比(%)	
						人數	百分比
總計	3,690	3,600	3,733	263	302	100.0	100.0
公共危險罪	1,314	1,222	1,228	98	99	32.8	32.8
偽造文書印文罪	43	40	34	3	3	1.0	1.0
妨害性自主罪	67	50	64	5	4	1.3	1.3
殺人罪	31	36	22	-	1	0.3	0.3
傷害罪	100	102	119	10	12	4.0	4.0
竊盜罪	498	443	425	25	34	11.3	11.3
搶奪罪	40	20	23	1	-	0.0	0.0
詐欺罪	165	198	187	12	33	10.9	10.9
槍砲彈藥刀械管制條例	55	67	59	4	7	2.3	2.3
毒品罪	1,006	1,106	1,220	84	89	29.5	29.5
其他罪名	371	316	352	21	20	6.6	6.6

圖2 法務部矯正署高雄第二監獄新入監受刑人主要罪名

108年9月



(三) 實際出獄受刑人罪名

108年9月出監受刑人人數為174人，其中罪名以公共危險罪者77人，占44.3%最多；其次為毒品罪者32人，占18.4%；第三為竊盜罪者24人，占13.8%，三者合計為133人，占76.5%。

表4 法務部矯正署高雄第二監獄實際出獄受刑人主要罪名

單位：人、%

罪名別	104年	105年	106年	107年	108年9月	結構比(%)
總計	2,525	2,262	2,250	158	174	100.0
公共危險罪	1111	1013	895	70	77	44.3
偽造文書印文罪	26	33	28	1	-	0.0
妨害性自主罪	-	-	1	-	-	0.0
殺人罪	20	15	12	-	-	0.0
傷害罪	68	68	79	7	8	4.6
竊盜罪	365	315	289	30	24	13.8
搶奪罪	14	17	9	1	2	1.1
詐欺罪	128	122	119	7	22	12.6
槍砲彈藥刀械管制條例	26	24	34	2	2	1.1
毒品罪	480	449	581	26	32	18.4
其他罪名	287	206	203	14	7	4.0

圖3 法務部矯正署高雄第二監獄實際出獄受刑人主要罪名
108年9月



(四) 在監受刑人罪名

108年9月底在監受刑人人數為1,899人，其中罪名以毒品罪者750人，占39.5%最多；其次為公共危險罪者471人，占24.8%；第三為竊盜罪者181人，占9.5%，三者合計為1,402人，占73.8%。

表5 法務部矯正署高雄第二監獄在監受刑人主要罪名

單位：人、%

罪名別	104年	105年	106年	107年	108年9	
					月底	結構比(%)
總計	2,083	1,991	2,029	1,973	1,899	100.0
公共危險罪	459	387	480	473	471	24.8
偽造文書印文罪	41	30	26	27	24	1.3
妨害性自主罪	41	33	6	33	18	0.9
殺人罪	24	21	17	25	22	1.2
傷害罪	38	44	37	33	42	2.2
竊盜罪	298	258	223	202	181	9.5
搶奪罪	40	28	25	21	22	1.2
詐欺罪	89	108	118	139	150	7.9
槍砲彈藥刀械管制條例	77	81	56	75	61	3.2
毒品罪	793	822	843	766	750	39.5
其他罪名	183	179	198	179	158	8.3

說明：毒品罪人數含毒品危害防制條例、肅清煙毒條例及麻醉藥品管理條例人數，以下同。

圖4 法務部矯正署高雄第二監獄在監受刑人主要罪名

108年9月底



(五) 在監受刑人年齡

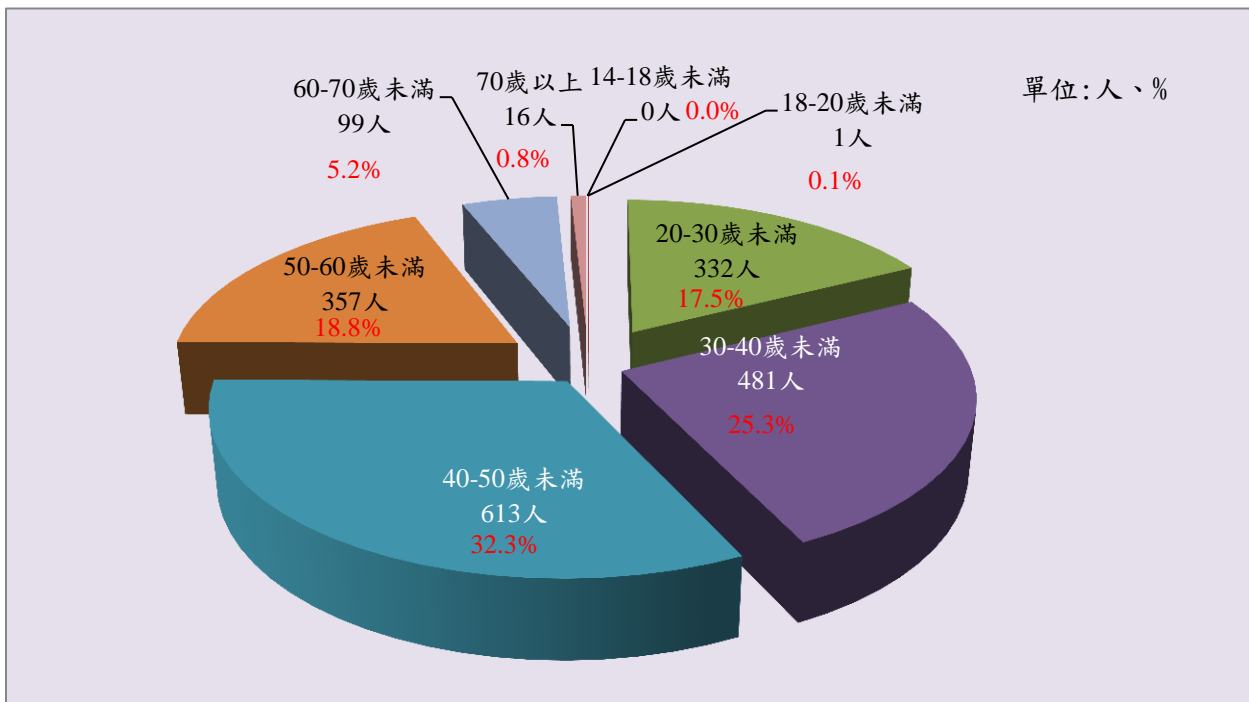
108年9月底在監受刑人人數為1,899人，其中年齡以40-50歲未滿者613人，占32.3%最多；其次為30-40歲未滿者481人，占25.3%；第三為50-60歲未滿者357人，占18.8%，三者合計為1,451人，占76.4%。

表6 法務部矯正署高雄第二監獄在監受刑人年齡

年月別	總計	單位：人、%							
		14-18歲未滿	18-20歲未滿	20-30歲未滿	30-40歲未滿	40-50歲未滿	50-60歲未滿	60-70歲未滿	70歲以上
104年底	2,083	-	2	333	726	591	330	82	19
105年底	1,991	-	-	325	641	622	304	93	6
106年底	2,029	-	2	333	552	671	349	108	14
107年底	1,973	-	2	341	496	653	371	99	11
108年9月底	1,899	-	1	332	481	613	357	99	16
結構比(%)	100.0	-	0.1	17.5	25.3	32.3	18.8	5.2	0.8

圖5 法務部矯正署高雄第二監獄在監受刑人年齡

108年9月底



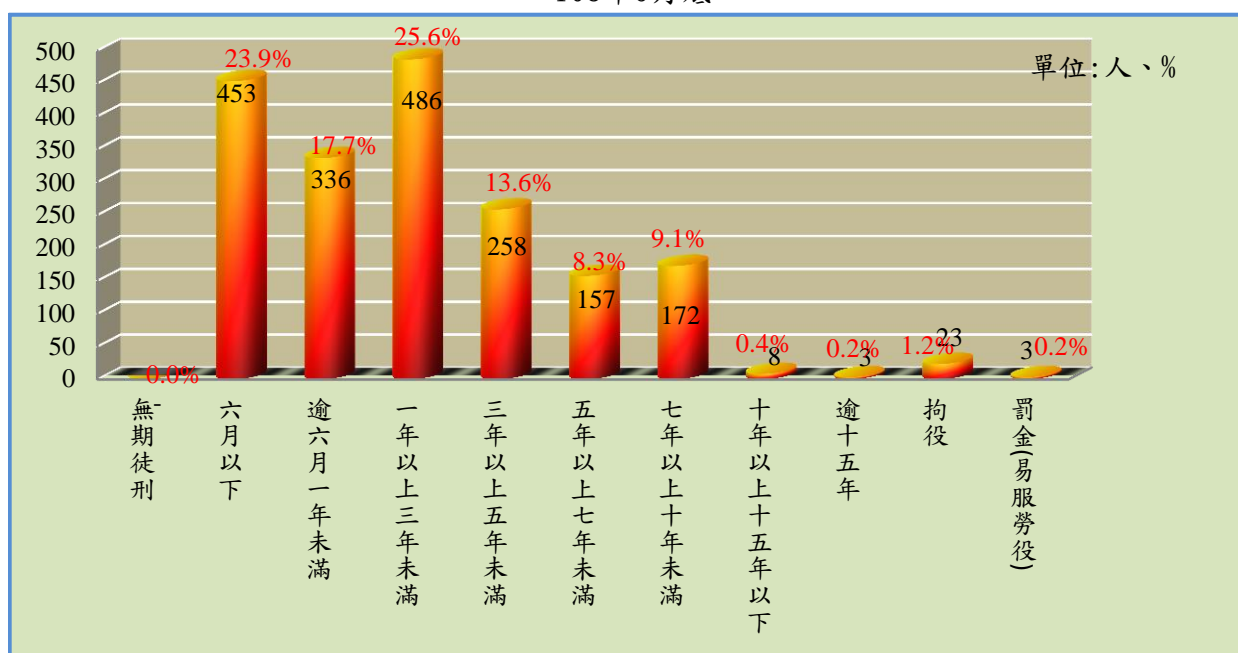
(六) 在監受刑人應執行刑刑名
 108年9月底在監受刑人人數為1,899人，其中應執行刑刑名以一年以上三年未滿者486人，占25.6%為最高；六月以下者453人，占23.9%次之；逾六月一年未滿者336人，占17.7%再次之，三者合計為1,275人，占67.2%。若以3年以下作統計（含拘役、罰金易服勞役），則合計為1,301人，占68.6%。

表7 法務部矯正署高雄第二監獄在監受刑人應執行刑刑名

單位：人、%

刑名別		104年底	105年底	106年底	107年底	108年9月底	結構比(%)
總	計	2,083	1,991	2,029	1,973	1,899	100.0
死	刑	-	-	-	-	-	-
無	期 徒 刑	-	-	-	-	-	-
有	六 月 以 下	417	395	476	426	453	23.9
	逾六月一年未滿	317	313	330	317	336	17.7
期	一年以上三年未滿	561	589	602	541	486	25.6
	三年以上五年未滿	327	294	263	296	258	13.6
徒	五年以上七年未滿	191	175	153	169	157	8.3
	七年以上十年未滿	203	186	166	177	172	9.1
	十年以上十五年以下	30	7	8	12	8	0.4
刑	逾 十 五 年	7	3	1	11	3	0.2
拘	役	26	26	24	23	23	1.2
罰 金 (易 服 勞 役)		4	3	6	1	3	0.2

圖6 法務部矯正署高雄第二監獄在監受刑人應執行刑刑名
 108年9月底



(七) 看守所收容情形及在所刑事被告年齡

108年9月被告及被管收入所74人，出所75人，月底在所252人。108年9月底在所刑事被告為252人，其中年齡以20-30歲未滿者77人，占30.6%最多；其次為30-40歲未滿者77人，占30.6%；第三為40-50歲未滿者52人，占20.6%，三者合計為206人，占81.8%。

表8 法務部矯正署高雄看守所收容情形

年月別	總計	單位：人			
		上月底 在所人數	入所人數	出所人數	年(月)底 在所人數
104年	1,406	322	1,084	1,100	306
105年	1,390	306	1,084	1,100	290
106年	1,360	290	1,070	1,037	323
107年	1,394	323	1,071	1,140	254
108年9月	327	253	74	75	252

註：看守所收容刑事被告及被管收入。

表9 法務部矯正署高雄看守所在所刑事被告年齡

年月別	總計	單位：人、%								
		14-18歲 未滿	18-20歲 未滿	20-30歲 未滿	30-40歲 未滿	40-50歲 未滿	50-60歲 未滿	60-70歲 未滿	70歲以 上	
104年底	304	-	6	82	89	76	33	17	1	
105年底	339	-	7	101	78	94	39	19	1	
106年底	270	-	6	60	77	68	50	9	0	
107年底	237	-	5	67	59	63	31	7	5	
108年9月底	252	-	7	77	77	52	27	11	1	
結構比(%)	100.0	-	2.8	30.6	30.6	20.6	10.7	4.4	0.4	

圖7 法務部矯正署高雄看守所在所刑事被告年齡

108年9月底

