

法務部矯正署高雄第二監獄

收容現況及特性

一、收容對象

本監於民國91年1月1日成立並與高雄看守所合署辦公，佔地約7.8768公頃。收容對象包括下列各類型：

- (一) 受刑人：收容臺灣高等檢察署高雄檢察分署、臺灣高雄地方檢察署及臺灣橋頭地方檢察署檢察官指揮執行刑期未滿十年之男性受刑人。
- (二) 被告：刑事被告(兼收民事被管收人)。



二、收容特色

(一) 超額收容狀況分析

109年10月底在監收容人人數為2,226人（含受刑人1,889人、押候執行者78人及被告及被管收人259人），收容人核定容額為1,722人，超收人數504人，超收比率為29.3%。

表1 法務部矯正署高雄第二監獄各類收容人數

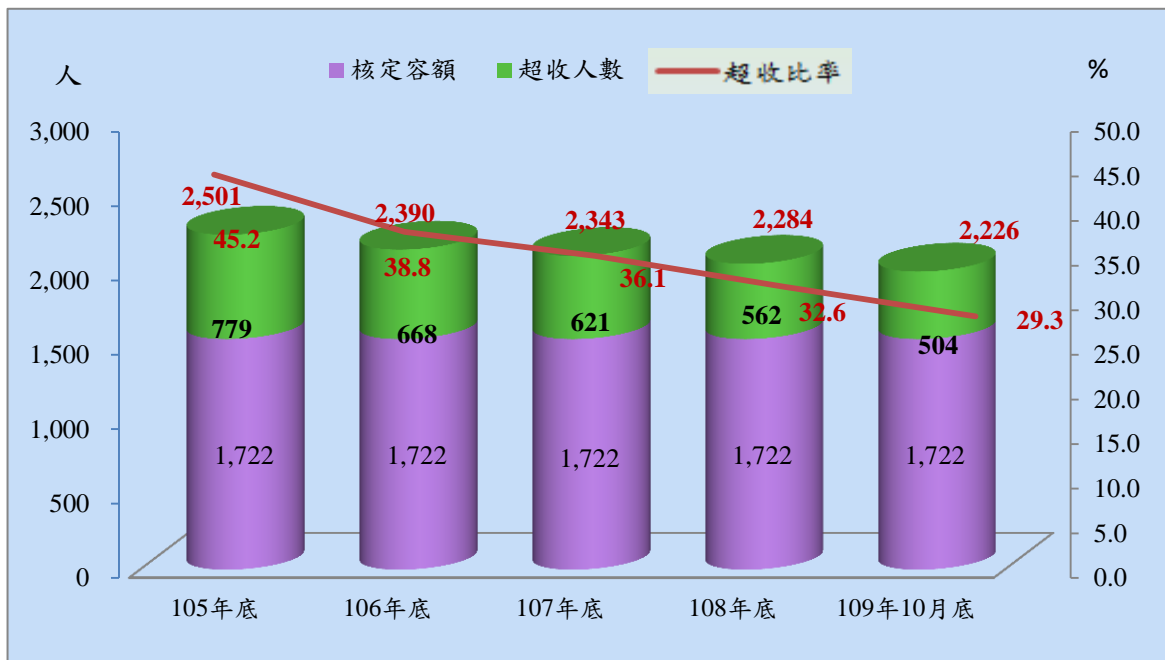
項目別	單位：人				
	105年底	106年底	107年底	108年底	109年10月底
總收容人數	2,390	2,402	2,343	2,284	2,226
受刑人	1,991	2,029	1,973	1,956	1,889
押候執行者	60	103	133	95	78
被告及被管收人	339	270	237	233	259
成年受觀察勒戒人	-	-	-	-	-

註：105年1月6日起調整女性收容人至矯正署高雄女子監獄收容。

表2 法務部矯正署高雄第二監獄收容人超額收容狀況

項目別	單位：人、%				
	105年底	106年底	107年底	108年底	109年10月底
總收容人數	2,501	2,390	2,343	2,284	2,226
核定容額	1,722	1,722	1,722	1,722	1,722
超收人數	779	668	621	562	504
超收比率	45.2	38.8	36.1	32.6	29.3

圖1 法務部矯正署高雄第二監獄收容人超額收容狀況



(二) 新入監受刑人罪名

109年10月新入監受刑人人數為237人，其中罪名以公共危險罪82人占34.6%最多；其次為毒品罪56人占23.6%；第三為竊盜罪31人占13.1%，三者合計為169人，占71.3%。

表3 法務部矯正署高雄第二監獄新入監受刑人主要罪名

單位：人、%

罪名別	105年	106年	107年	108年	109年10月	結構比(%)	
						人數	百分比
總計	3,600	3,733	263	313	237	100.0	100.0
公共危險罪	1,222	1,228	98	118	82	34.6	34.6
偽造文書印文罪	40	34	3	2	2	0.8	0.8
妨害性自主罪	50	64	5	3	1	0.4	0.4
殺人罪	36	22	-	1	2	0.8	0.8
傷害罪	102	119	10	17	9	3.8	3.8
竊盜罪	443	425	25	33	31	13.1	13.1
搶奪罪	20	23	1	1	3	1.3	1.3
詐欺罪	198	187	12	14	21	8.9	8.9
槍砲彈藥刀械管制條例	67	59	4	4	6	2.5	2.5
毒品罪	1,106	1,220	84	95	56	23.6	23.6
其他罪名	316	352	21	25	24	10.1	10.1

圖2 法務部矯正署高雄第二監獄新入監受刑人主要罪名

109年10月



(三) 實際出獄受刑人罪名

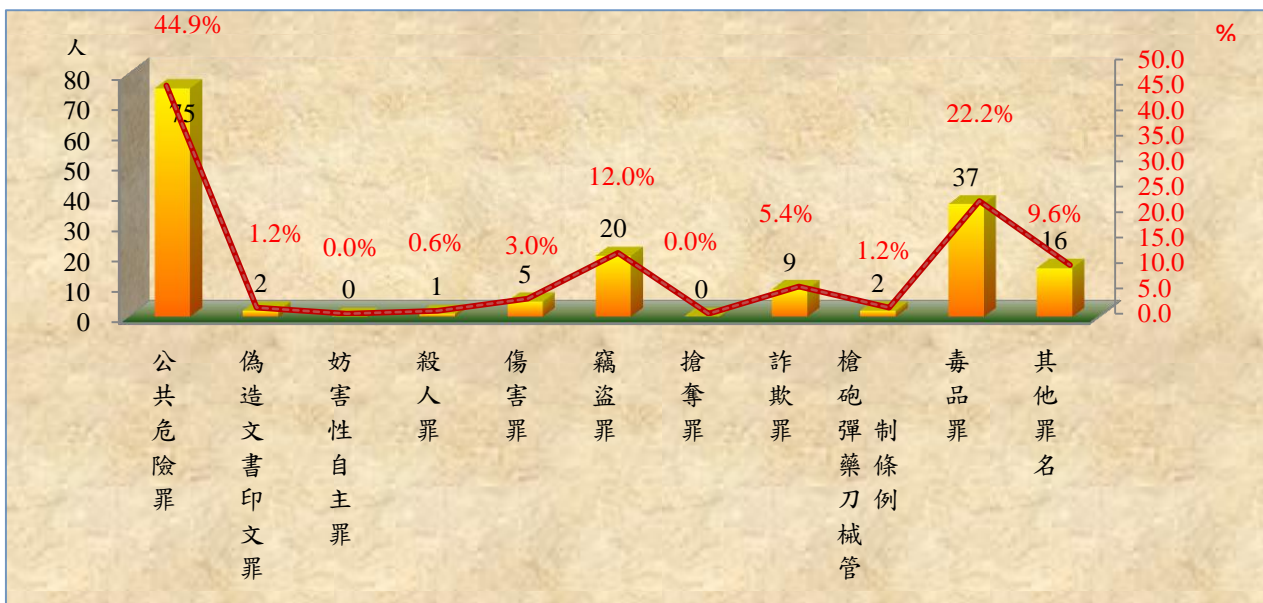
109年10月出監受刑人人數為167人，其中罪名以公共危險罪者75人，占44.9%最多；其次為毒品罪者37人，占22.2%；第三為竊盜罪者20人，占12.0%，三者合計為132人，占79.1%。

表4 法務部矯正署高雄第二監獄實際出獄受刑人主要罪名

單位：人、%

罪名別	105年	106年	107年	108年	109年10月	結構比(%)
總計	2,262	2,250	158	210	167	100.0
公共危險罪	1013	895	70	76	75	44.9
偽造文書印文罪	33	28	1	3	2	1.2
妨害性自主罪	-	1	-	-	-	0.0
殺人罪	15	12	-	2	1	0.6
傷害罪	68	79	7	12	5	3.0
竊盜罪	315	289	30	29	20	12.0
搶奪罪	17	9	1	2	-	0.0
詐欺罪	122	119	7	9	9	5.4
槍砲彈藥刀械管制條例	24	34	2	1	2	1.2
毒品罪	449	581	26	58	37	22.2
其他罪名	206	203	14	18	16	9.6

圖3 法務部矯正署高雄第二監獄實際出獄受刑人主要罪名
109年10月



(四) 在監受刑人罪名

109年10月底在監受刑人人數為1,889人，其中罪名以毒品罪者736人，占39.0%最多；其次為公共危險罪者452人，占23.9%；第三為竊盜罪者188人，占10.0%，三者合計為1,376人，占72.9%。

表5 法務部矯正署高雄第二監獄在監受刑人主要罪名

單位：人、%

罪名別	105年	106年	107年	108年	109年10 月底	結構比(%)
總計	1,991	2,029	1,973	1,956	1,889	100.0
公共危險罪	387	480	473	473	452	23.9
偽造文書印文罪	30	26	27	21	14	0.7
妨害性自主罪	33	6	33	20	28	1.5
殺人罪	21	17	25	21	14	0.7
傷害罪	44	37	33	43	35	1.9
竊盜罪	258	223	202	181	188	10.0
搶奪罪	28	25	21	22	15	0.8
詐欺罪	108	118	139	154	177	9.4
槍砲彈藥刀械管制條例	81	56	75	66	70	3.7
毒品罪	822	843	766	795	736	39.0
其他罪名	179	198	179	160	160	8.4

說明：毒品罪人數含毒品危害防制條例、肅清煙毒條例及麻醉藥品管理條例人數，以下同。

圖4 法務部矯正署高雄第二監獄在監受刑人主要罪名

109年10月底



(五) 在監受刑人年齡

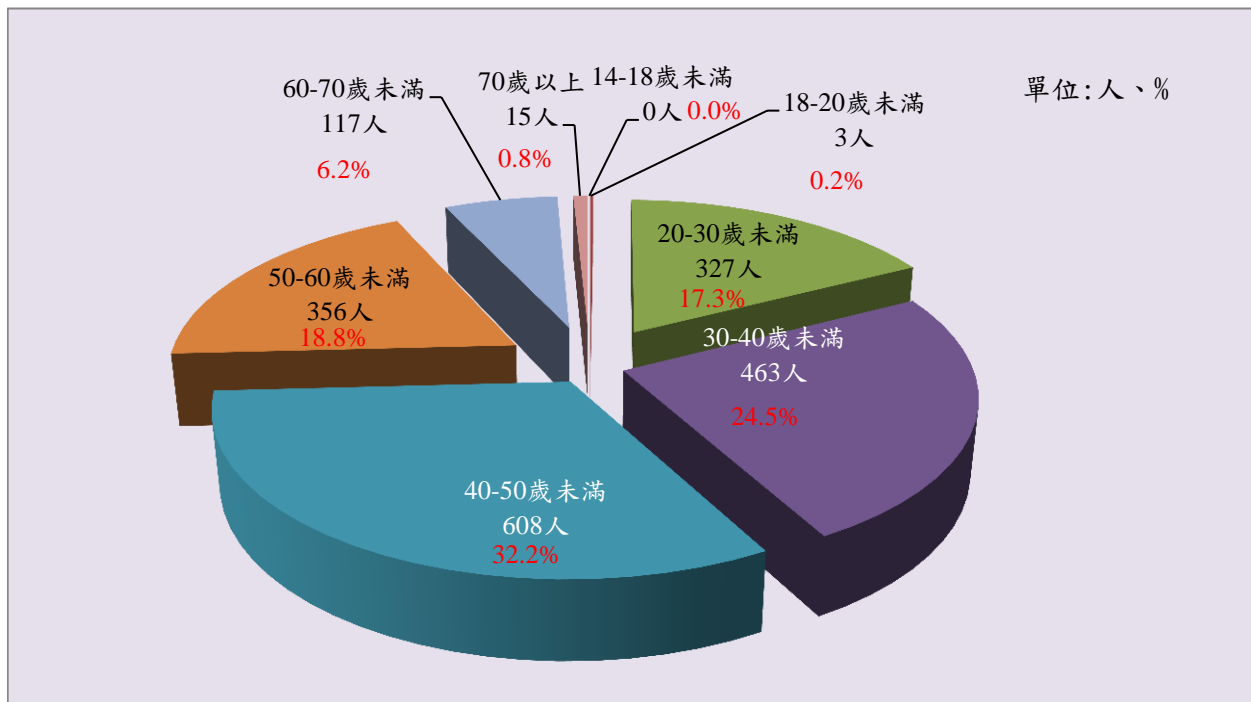
109年10月底在監受刑人人數為1,889人，其中年齡以40-50歲未滿者608人，占32.2%最多；其次為30-40歲未滿者463人，占24.5%；第三為50-60歲未滿者356人，占18.8%，三者合計為1,427人，占75.5%。

表6 法務部矯正署高雄第二監獄在監受刑人年齡

年月別	總計	單位：人、%							
		14-18歲未滿	18-20歲未滿	20-30歲未滿	30-40歲未滿	40-50歲未滿	50-60歲未滿	60-70歲未滿	70歲以上
105年底	1,991	-	-	325	641	622	304	93	6
106年底	2,029	-	2	333	552	671	349	108	14
107年底	1,973	-	2	341	496	653	371	99	11
108年底	1,956	-	5	326	489	660	368	95	13
109年10月底	1,889	-	3	327	463	608	356	117	15
結構比(%)	100.0	-	0.2	17.3	24.5	32.2	18.8	6.2	0.8

圖5 法務部矯正署高雄第二監獄在監受刑人年齡

109年10月底



(六) 在監受刑人應執行刑刑名

109年10月底在監受刑人人數為1,878人，其中應執行刑刑名以一年以上三年未滿者513人，占27.3%為最高；六月以下者418人，占22.3%次之；三年以上五年未滿者281人，占15.0%再次之，三者合計為1,212人，占64.6%。若以3年以下作統計（含拘役、罰金易服勞役），則合計為1,230人，占65.5%。

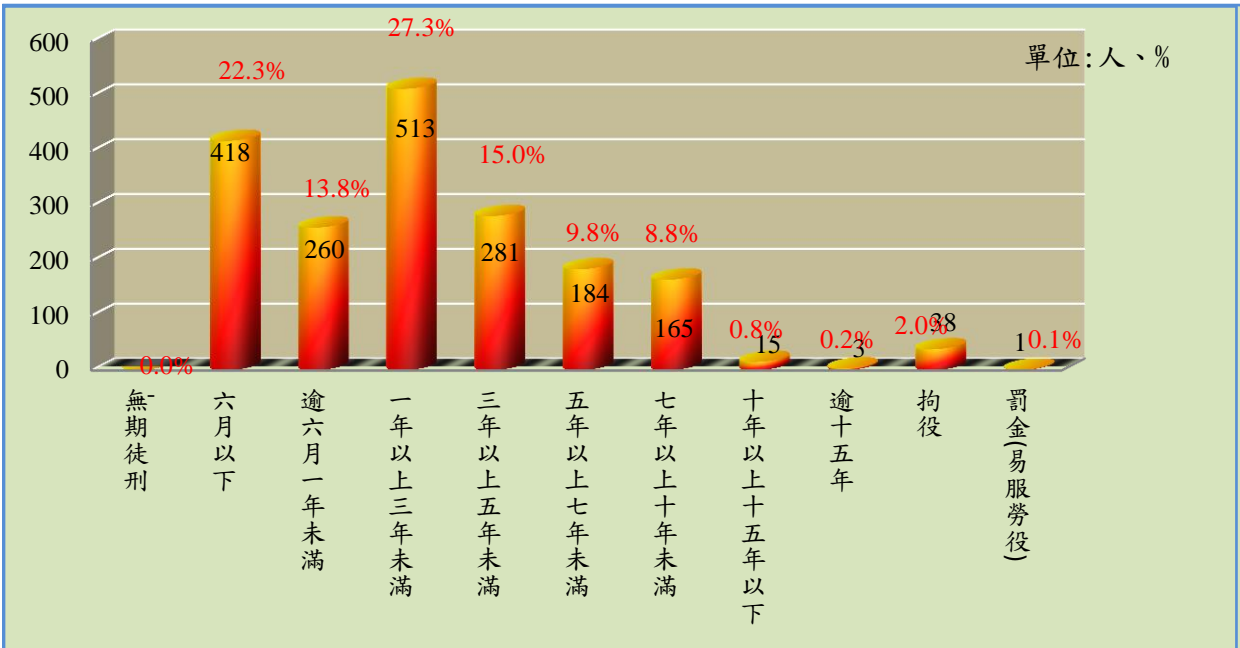
表7 法務部矯正署高雄第二監獄在監受刑人應執行刑刑名

單位：人、%

刑名別		105年底	106年底	107年底	108年底	109年10 月底	結構比(%)
總	計	1,991	2,029	1,973	1,956	1,878	100.0
死	刑	-	-	-	-	-	-
無	期	-	-	-	-	-	-
有	徒						
	六月以下	395	476	426	413	418	22.3
	逾六月一年未滿	313	330	317	322	260	13.8
	一年以上三年未滿	589	602	541	544	513	27.3
	三年以上五年未滿	294	263	296	276	281	15.0
	五年以上七年未滿	175	153	169	180	184	9.8
	七年以上十年未滿	186	166	177	175	165	8.8
	十年以上十五年以下	7	8	12	8	15	0.8
	逾十五年	3	1	11	5	3	0.2
拘	役	26	24	23	30	38	2.0
罰	金(易服勞役)	3	6	1	3	1	0.1

圖6 法務部矯正署高雄第二監獄在監受刑人應執行刑刑名

109年10月底



(七) 看守所收容情形及在所刑事被告年齡

109年10月被告及被管收入入所73人，出所72人，月底在所259人。109年10月底在所刑事被告為259人，其中年齡以40-50歲未滿者77人，占29.7%最多；其次為20-30歲未滿者69人，占26.6%；第三為30-40歲未滿者64人，占24.7%，三者合計為210人，占81.0%。

表8 法務部矯正署高雄看守所收容情形

年月別	總計	單位：人			
		上月底 在所人數	入所人數	出所人數	年(月)底 在所人數
105年	1,376	306	1,070	1,037	339
106年	1,410	339	1,071	1,140	270
107年	1,183	270	913	946	237
108年	1,228	237	991	995	233
109年10月	331	258	73	72	259

註：看守所收容刑事被告及被管收入。

表9 法務部矯正署高雄看守所在所刑事被告年齡

年月別	總計	單位：人、%							
		14-18歲 未滿	18-20歲 未滿	20-30歲 未滿	30-40歲 未滿	40-50歲 未滿	50-60歲 未滿	60-70歲 未滿	70歲以 上
105年底	339	-	7	101	78	94	39	19	1
106年底	270	-	6	60	77	68	50	9	0
107年底	237	-	5	67	59	63	31	7	5
108年底	233	-	2	63	65	51	40	11	1
109年10月底	259	-	6	69	64	77	30	10	3
結構比(%)	100.0	-	2.3	26.6	24.7	29.7	11.6	3.9	1.2

圖7 法務部矯正署高雄看守所在所刑事被告年齡

109年10月底

